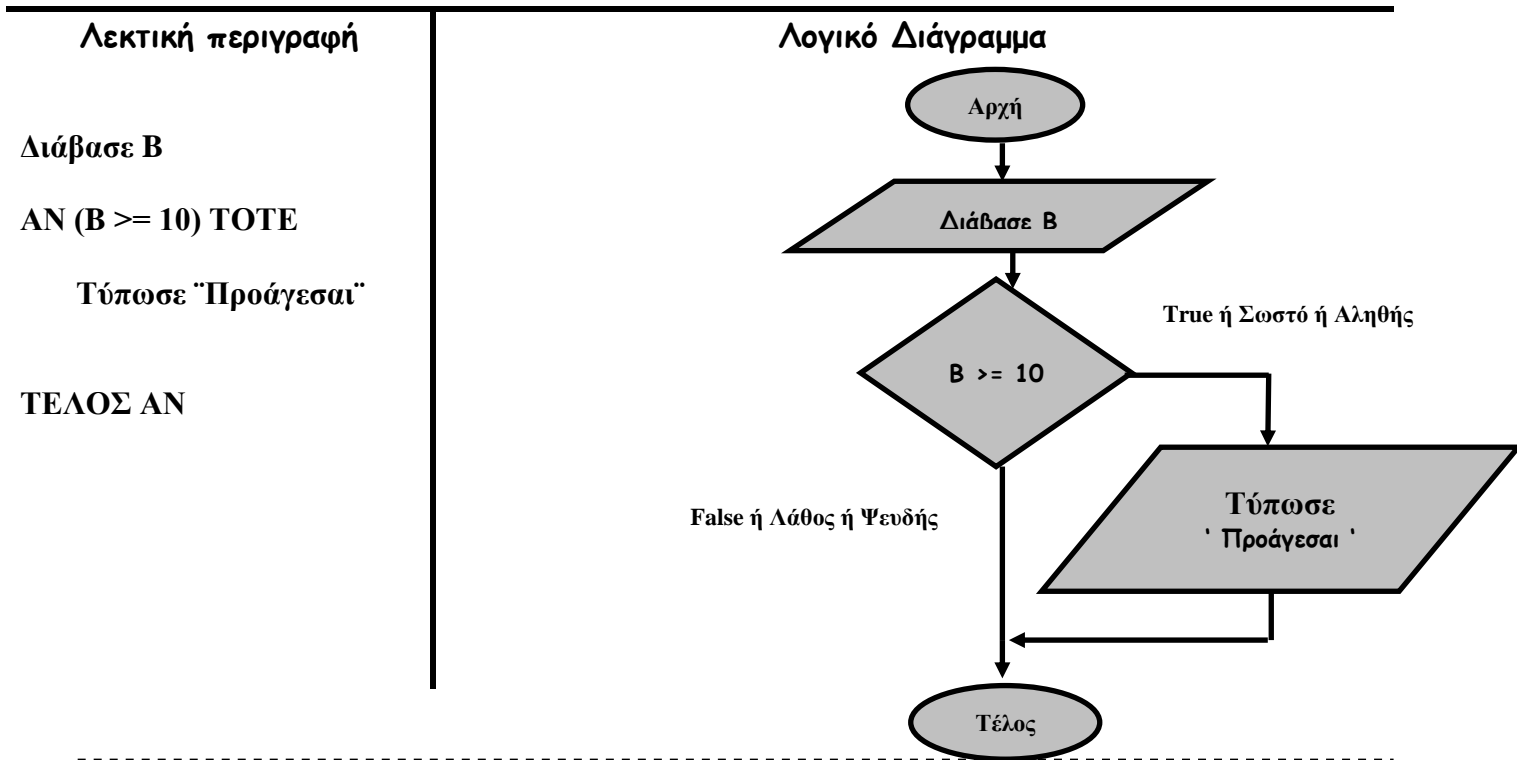
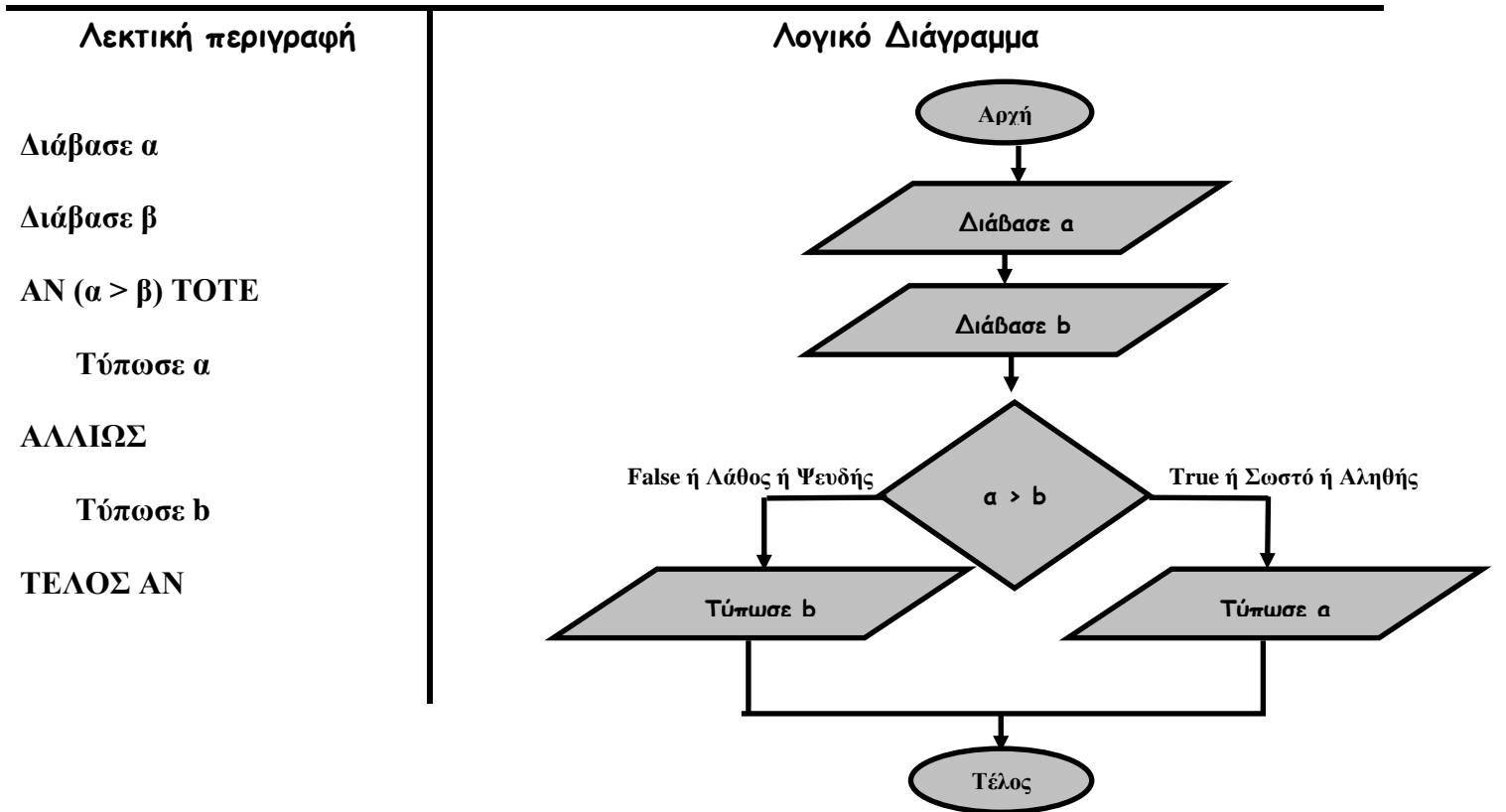


ΔΟΜΗ ΔΙΑΚΛΑΔΩΣΗΣ

Πρόβλημα #1 ▶ Διάβασε το Γενικό βαθμό. Αν είναι μεγαλύτερος ή ίσος με το 10 τύπωσε το μήνυμα "Προάγεσαι".



Πρόβλημα #2 ▶ Διάβασε 2 άνισους ακέραιους αριθμούς α και β. Σύγκρινε και τύπωσε τον μεγαλύτερο.



ΔΟΜΗ ΔΙΑΚΛΑΔΩΣΗΣ

ΑΣΚΗΣΕΙΣ

1. Δημιουργήστε ΛΟΓΙΚΟ ΔΙΑΓΡΑΜΜΑ (ΔΙΑΓΡΑΜΜΑ ΡΟΗΣ) για το ποιο κάτω αλγόριθμο.

- Διάβασε ηλικία

- **AN** (ηλικία ≥ 18) **TOTE**

 Τύπωσε "Μπορείς να δώσεις εξετάσεις για άδεια οδήγησης"

ΑΛΛΙΩΣ

 Τύπωσε "Δυστυχώς δεν μπορείς να δώσεις εξετάσεις για άδεια οδήγησης"

ΤΕΛΟΣ AN

- 2.** Σχεδιάστε το Λογικό Διάγραμμα για ένα πρόγραμμα το οποίο διαβάζει το βάρος (B) ενός ατόμου και εμφανίζει το μήνυμα «**ΕΛΑΦΡΥΣ**» αν το βάρος είναι μικρότερο ή ίσο με 80Kg, διαφορετικά το μήνυμα «**ΒΑΡΥΣ**».
- 3.** Σχεδιάστε το Λογικό Διάγραμμα για ένα πρόγραμμα το οποίο διαβάζει τα Ύψη(Y) ενός ατόμου, και εμφανίζει το μήνυμα «**ΚΑΝΟΝΙΚΟΣ**» αν το Ύψος του είναι μεγαλύτερο ή ίσο με 1,50, διαφορετικά το μήνυμα «**ΧΑΜΗΛΟΣ**».
- 4.** Σχεδιάστε το Λογικό Διάγραμμα για ένα πρόγραμμα το οποίο διαβάζει δύο αριθμούς και υπολογίζει και τυπώνει το μικρότερο.
- 5.** Σχεδιάστε το Λογικό Διάγραμμα για ένα πρόγραμμα το οποίο διαβάζει τρεις αριθμούς και υπολογίζει και τυπώνει το μεγαλύτερο.
- 6.** Σχεδιάστε το Λογικό Διάγραμμα το οποίο υπολογίζει και εμφανίζει την Έκπτωση (E) και το Καθαρό Ποσό μιας εταιρείας πωλήσεων η οποία προσφέρει έκπτωση 10% επί της αξίας (A) του εμπορεύματος για παραγγελίες μεγαλύτερες των €1000.
- 7.** Σχεδιάστε το Λογικό Διάγραμμα για ένα πρόγραμμα το οποίο διαβάζει τις Μηνιαίες Πωλήσεις (ΜΠ) ενός υπαλλήλου και υπολογίζει και να τυπώνει την προμήθεια (Π) ως προς 3% επί τις Μηνιαίες Πωλήσεις του αν οι Μηνιαίες Πωλήσεις του ξεπερνούν τις €20000.

Αποθηκεύστε την πρώτη άσκηση με όνομα IF1.XML τη δεύτερη με όνομα IF2.XML και ούτω καθεξής.