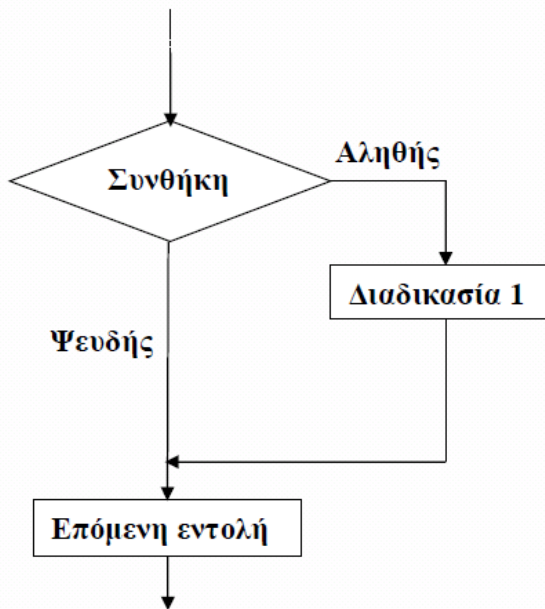


## ΔΟΜΗ ΔΙΑΚΛΑΔΩΣΗΣ ΤΥΠΟΥ Α

### **If / Then / End If**

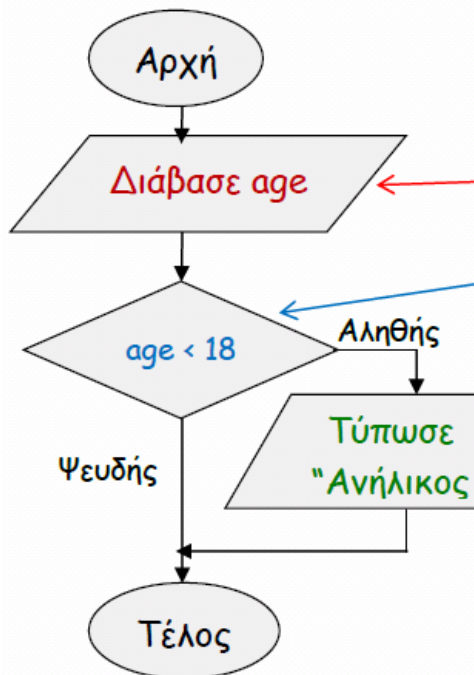
#### Λογικό Διάγραμμα



#### Πρόγραμμα στη Visual Basic

```
If <Συνθήκη> Then  
    <Διαδικασία 1>  
End If  
  
<Επόμενη εντολή>
```

#### Λογικό Διάγραμμα



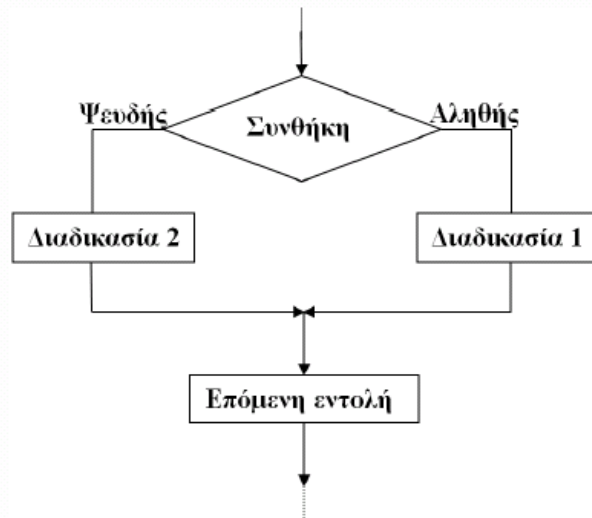
#### Πρόγραμμα VB με τη χρήση TextBox και Label

```
Dim age as Integer  
age = val(txtAge.text)  
If age < 18 Then  
    lblMessage.Caption = "Ανήλικος"  
End If
```

## ΔΟΜΗ ΔΙΑΚΛΑΔΩΣΗΣ ΤΥΠΟΥ Β

### **If / Then / Else / End If**

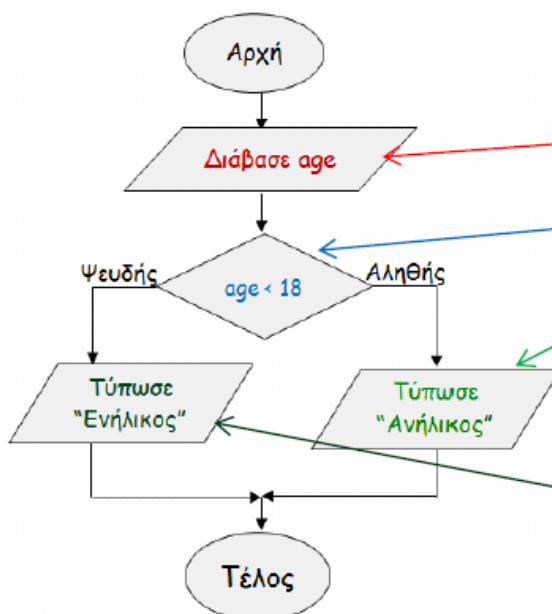
#### Λογικό Διάγραμμα



#### Πρόγραμμα στη Visual Basic

```
If <Συνθήκη> Then  
    <Διαδικασία 1>  
Else  
    <Διαδικασία 2>  
End If  
<Επόμενη εντολή>
```

#### Λογικό Διάγραμμα

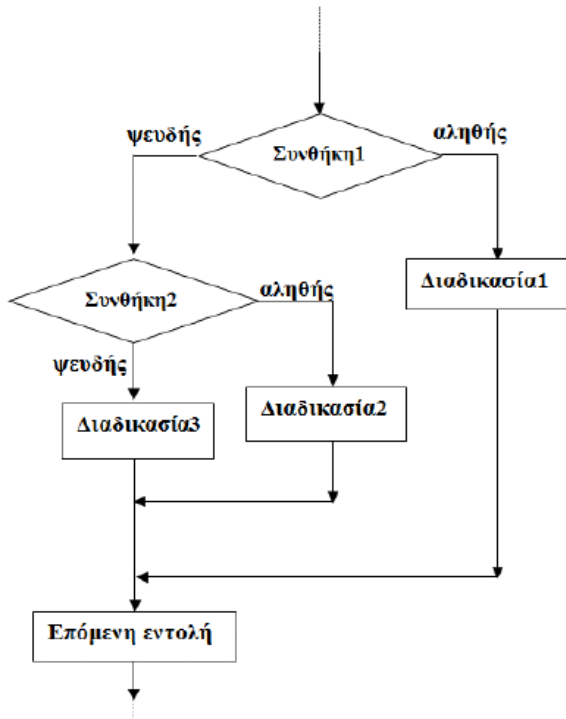


#### Πρόγραμμα VB με τη χρήση TextBox και Label

```
Dim age as Integer  
age = val(txtAge.text)  
If age < 18 Then  
    lblMessage.Caption = "Ανήλικος"  
Else  
    lblMessage.Caption = "Ενήλικος"  
End If
```

If / Then / Else / ElseIf / End If

Λογικό Διάγραμμα

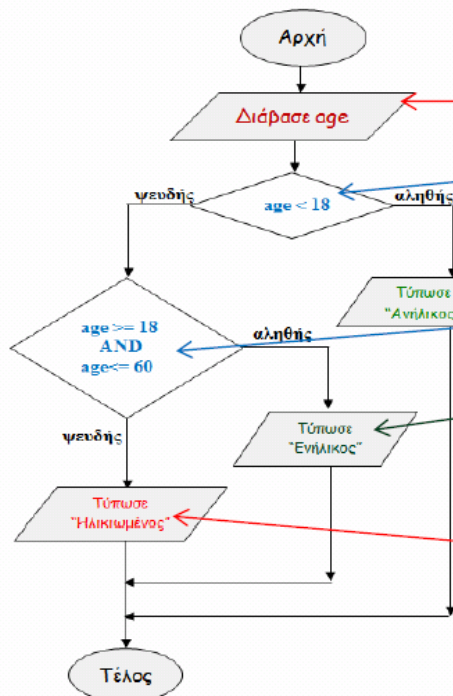


Πρόγραμμα στη Visual Basic

```

If <Συνθήκη1> Then
    <Διαδικασία1>
ElseIf <Συνθήκη2> Then
    <Διαδικασία2>
Else <Διαδικασία3>
End If
    
```

Λογικό Διάγραμμα



Πρόγραμμα VB με τη χρήση TextBox και Label

```

Dim age as Integer
age = val(txtAge.text)
If age < 18 Then
    lblMessage.Caption = "Ανήλικος"
ElseIf age >= 18 AND age <= 60 Then
    lblMessage.Caption = "Ενήλικος"
Else
    lblMessage.Caption = "Ηλικιωμένος"
End If
    
```